

[www.svrz.nl](http://www.svrz.nl)

#### Hoe kom ik in aanmerking voor ZorgThuis en wat kost het?

Samen met de wijkverpleegkundige bepaalt u of u in aanmerking komt voor ZorgThuis. Ook kunt u zelf een aanvraag doen voor ZorgThuis. De wijkverpleegkundige van SVRZ helpt u graag bij het aanvragen van de indicatie.

**Verpleging en verzorging** worden betaald uit de Zorgverzekeringswet. Hiervoor betaalt u geen eigen bijdrage. De wijkverpleegkundige van SVRZ stelt samen met u de indicatie en het zorgplan op.

Voor **ondersteuning bij het huishouden en begeleiding** neemt u contact op met het WMO loket van uw gemeente. U betaalt hiervoor een eigen bijdrage.

**Het Volledig Pakket Thuis en het Modulair Pakket Thuis** worden betaald uit de Wet langdurige zorg (Wlz). Hiervoor heeft u een indicatie nodig van het CIZ. Contact: 088-789 1000 / [www.ciz.nl](http://www.ciz.nl). U betaalt hiervoor een eigen bijdrage.

De hoogte van uw **eigen bijdrage** is afhankelijk van uw inkomen, uw eigen vermogen en de zorg die u ontvangt. Het Centraal Administratie Kantoor (CAK) bepaalt de hoogte van uw eigen bijdrage. Contact: 0800-1925 / [www.hetcak.nl](http://www.hetcak.nl).

#### Heeft u nog vragen?

Wilt u meer informatie, heeft u nog vragen of wilt u ZorgThuis aanvragen? Neemt u dan contact op met de Zorglijn van SVRZ. U kunt ook een e-mail sturen. De medewerkers zijn bereikbaar van maandag tot en met vrijdag tussen 8.30-16.30 uur. Zij helpen u graag verder!

**T:** 0900-78 79 777

**E:** [zorglijn@svrz.nl](mailto:zorglijn@svrz.nl)



**ZorgThuis van SVRZ**  
Zorg aan huis. Altijd dichtbij.

‘Met ZorgThuis van SVRZ  
kan ik zo lang mogelijk  
thuis blijven wonen’

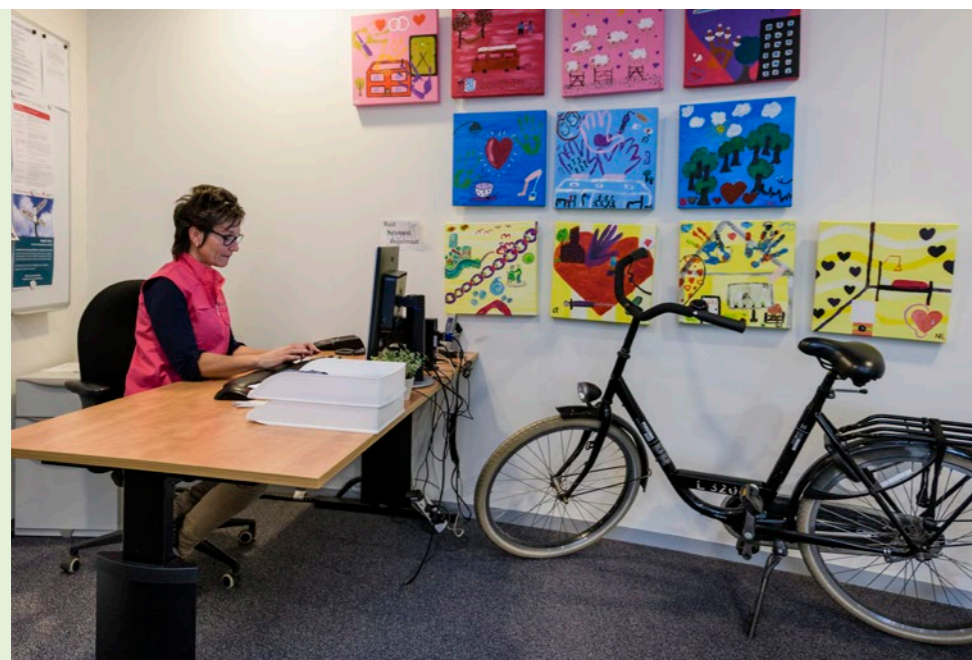


# ‘Bij het team ZorgThuis van SVRZ kan ik terecht met al mijn vragen over zorg’

Waarschijnlijk wilt u het liefst zo lang mogelijk thuis blijven wonen. Zo bent u in uw vertrouwde buurt en kunt u contact houden met de omgeving en bekenden. SVRZ ZorgThuis maakt dit mogelijk door optimale zorg thuis te leveren.

## Waar levert SVRZ ZorgThuis?

SVRZ biedt ZorgThuis aan (kwetsbare) ouderen die wonen in en rondom de woon-service-zones waar SVRZ zorg biedt. We richten ons primair op ouderen. Voor andere cliënten en hun mantelzorgers die buiten het werkgebied van SVRZ wonen, doet SVRZ vooral dienst als vraagbaak en doorverwijzer. In een aantal woonzorgcentra heeft SVRZ een eigen kantoor voor ZorgThuis. Kijk op [www.svrz.nl](http://www.svrz.nl) voor het volledige overzicht of bel naar de Zorglijn van SVRZ: 0900-78 79 777.



## Wat biedt SVRZ bij u thuis?

Het team ZorgThuis van SVRZ biedt u op de beste manier zorg aan. U kunt bij hen terecht met al uw vragen op het gebied van welzijn, zorg en ondersteuning.

### Wijkverpleegkundige zorg

- Zorg na ziekenhuisopname
- Zorg na revalidatie
- Verpleegkundige zorg
- Lichamelijke verzorging
- Begeleiding
- Ondersteuning bij huishouden
- Alarmopvolging
- Informatievoorziening, voorlichting en advies

### Verpleeghuiszorg thuis

Voor verpleeghuiszorg thuis heeft u een indicatie van het Centrum Indicatiestelling Zorg (CIZ) nodig.

#### • Volledig Pakket Thuis (VPT):

U krijgt alle zorg die u nodig heeft thuis aangeboden door één zorgaanbieder. Het kan gaan om welzijn, verpleging, verzorging, huishoudelijke zorg, maaltijdvoorziening, begeleiding en behandeling. De inhoud van het zorgpakket en de tijden stellen we in overleg met u vast.

#### • Modulair pakket thuis (MPT):

U kunt ervoor kiezen om bepaalde onderdelen van het pakket thuis te laten leveren door verschillende zorgaanbieders. Bijvoorbeeld huishoudelijke zorg, verpleging, verzorging, begeleiding en behandeling. U kunt zo zelf de zorg organiseren met verschillende zorgaanbieders, zodat deze aansluit bij uw situatie en zorgbehoefte. Maaltijdvoorziening maakt geen onderdeel uit van dit pakket.

### Begeleiding

- Begeleiding thuis: SVRZ kan u individuele begeleiding bieden om zo lang mogelijk thuis te kunnen blijven wonen. De wijkverpleegkundige maakt hierover afspraken met u.
- Begeleiding in groepsverband: in verschillende woonzorgcentra bestaat de mogelijkheid om een ontmoetingscentrum te bezoeken of naar een Inloop te gaan. Kijk voor meer informatie op [www.svrz.nl](http://www.svrz.nl).



### Huishouden

Ook kan SVRZ zorg dragen voor het huishouden door samen een indicatie aan te vragen bij de gemeente. Dit verloopt via de WMO. Ook binnen het VPT is dit een mogelijkheid.

## Wat zijn de voordelen van ZorgThuis van SVRZ?

SVRZ is gespecialiseerd in ouderenzorg, er is veel kennis beschikbaar. SVRZ is dichtbij en biedt een totaalpakket wonen, welzijn en zorg. Zo kunt u zo lang mogelijk zelfstandig blijven wonen. Ook als uw ondersteuningsvraag wijzigt, heeft SVRZ een passende oplossing voor u. De medewerkers zijn goed opgeleid en hebben aandacht voor u. De medewerkers maken heldere afspraken met u en uw sociale netwerk. De medewerkers adviseren u ook over het gebruik van hulpmiddelen en technologie, zodat u zo lang mogelijk zelfstandig thuis kunt blijven wonen. Het team ZorgThuis werkt nauw samen met huisartsen, welzijnsmedewerkers, casemanagers, vrijwilligers en andere organisaties in de buurt.